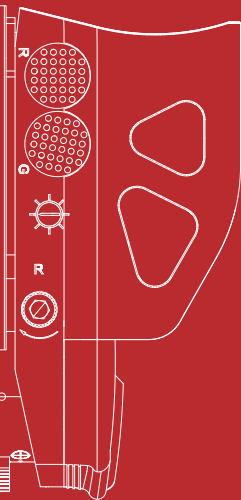


The logo for VICTOPTICS, featuring a stylized 'V' inside a circle followed by the brand name in a bold, sans-serif font.

# 使用说明

Z4 1x23x34

VI 使用说明  
2026042301



# 使用前请仔细阅读！！

阅读并理解您枪支和红点瞄准镜手册的内容。在操作枪支时，请遵守所有标准安全预防措施和程序。



VICTOPTICS



使用说明



FACEBOOK

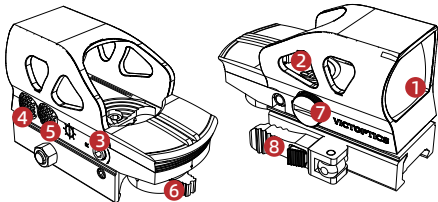


INSTAGRAM



- 切勿通过红点瞄准镜（或任何光学仪器）直视太阳，否则可能对眼睛造成永久性损伤。
- 在安装或调试红点瞄准镜前，请确保枪械处于未装弹状态并指向安全方向。

# 产品细节展示



1 物镜端

2 仰角调节（上下调节）

3 风偏调节（左右调节）

4 红色照明调节

5 绿色照明调节

6 分划调节

7 电池仓

8 快拆底座

# 安装方式

红点瞄准镜通过其一体式韦弗导轨底座安装在枪械上。松开快拆杆以松开底座。将瞄准镜的物镜朝向枪口方向。将瞄准镜平稳地放置在导轨座上。确保横向螺栓位于一个抗压槽内。出于安全考虑，瞄准镜与眼睛之间至少保持3英寸（约7.6厘米）的距离。

瞄准镜就位后，将快拆杆牢固地扳回原位。如果底座过松或过紧，请调节另一侧的支架螺母。

# 零位调节

该红点瞄准镜具有仰角和风偏调节。根据弹着点的位置，需要调整仰角和风偏。

仰角调节（垂直方向）：位于瞄准镜顶部，用于修正弹着点高低偏差。

风偏调节（水平方向）：位于瞄准镜右侧用于修正弹着点左右偏差。

归零操作流程：

- 初始设置：  
将枪械固定，瞄准50码外标准靶纸，确认安装稳固无松动。
- 首次测试射击：  
以稳定姿势发射3-5发测试弹，记录弹着点分布情况。
- 偏差修正原则：  
弹着点低于目标→向上调节仰角，弹着点高于目标→向下调节仰角。  
弹着点偏左→向右调节风偏，弹着点偏右→向左调节风偏。
- 渐进调节：  
每次调节后发射3-5发验证组，采用"调节-验证"循环模式，直至弹着点与瞄准点重合。

**注意事项：**

极端环境需重新验证零点;定期检查零点保持情况。

# 照明调节

按下红/绿灯按钮即可开启红/绿灯。亮度从1级到11级不等，1级最弱，11级最亮。轻按开关即可调节指示灯亮度。按住指示灯按钮超过3秒即可关闭设备。

# 电池更换

红点瞄准镜由3颗LR754纽扣电池供电。如果红点变暗或无法点亮，则需要更换电池。要更换LR754电池，请打开电池仓盖。撬出电池托盘，放入或更换一颗新的LR754电池，正极（+）朝上。推回托盘并拧紧螺丝。

若出现以下情况，请更换电池：

- 红点亮度变暗；
- 红点无法开启；
- 建议使用可靠品牌电池。

# 保养维护

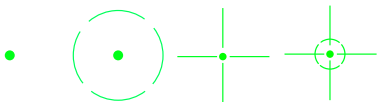
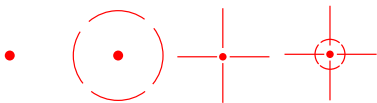
请妥善保养您的红点瞄准镜。尽管本产品结构坚固耐用，但它仍是一个精密的光学仪器。

- 在清洁镜头时，吹掉灰尘，或使用柔软的镜头刷清理污垢。可使用镜头清洁液配合擦镜布清除指纹或油污，然后用擦镜布或柔软的清洁棉布进行擦拭；
- 红点瞄准镜的所有可转动部件都是永久润滑的，不要尝试再次润滑它们；
- 除了偶尔用软布擦去灰尘或指纹外，红点瞄准镜的外表面不需要维护；
- 不使用时建议安装镜头保护盖。

# 储存方式

请勿将增倍镜存放于高温环境中，例如炎热天气下的车辆乘客舱内。高温可能对润滑剂和密封胶产生不利影响。建议将增倍镜存放于车辆后备箱、枪柜或壁橱内。切勿将增倍镜置于物镜可直接受到阳光照射的位置。阳光经镜片聚焦（凸透镜聚光效应）可能导致产品损坏。

# 分划



# 电池使用规范



- **吞咽危险：**本产品含有纽扣电池或硬币电池；
- 如果误吞，可能导致死亡或严重伤害；
- 误吞纽扣电池或硬币电池可能在短短2小时内引起内部化学灼伤；
- 请将新电池和已用电池放在儿童接触不到的地方；
- 如果怀疑电池被吞咽或插入身体任何部位，请立即就医；
- 电池误用或滥用可能导致泄漏、火灾或爆炸。

# 备注

---

---

---

---

---

---

---

---

---

---

# 一年质保服务

您的 VictOptics 产品自原始购买者购买之日起，享有 1 年的质量保证期。在此期间，如产品在材料或制造工艺方面出现缺陷，我们将根据实际情况选择免费维修或更换产品。若产品无法维修，我们将为您更换状况相同或更好的产品。

本保修不适用于因以下情况造成的损坏：误用、不当操作、丢失、被盗、人为损坏或外观损伤。电池不在本保修范围内。此外，如产品由 VictOptics 以外的人员进行改装或维修，本保修将自动失效。本保修仅适用于原始购买者，不可转让。

对于非直接从本公司购买的产品，请联系当地经销商获取相应的保修信息。

所有保修服务需完成产品保修注册，并按照以下链接中的完整保修条款执行。

[VICTOPTICS.COM/CONTACT-US](https://www.victpoptics.com/contact-us)

